



# BEEK MONTFERLAND

HERINRICHTING DORPSPLEIN-SINT JANSGILDESTRAAT-ELTENSEWEG

BREDE PRESENTATIE ONTWERP 31 MAART 2021



# SINT JANSGILDESTRAAT



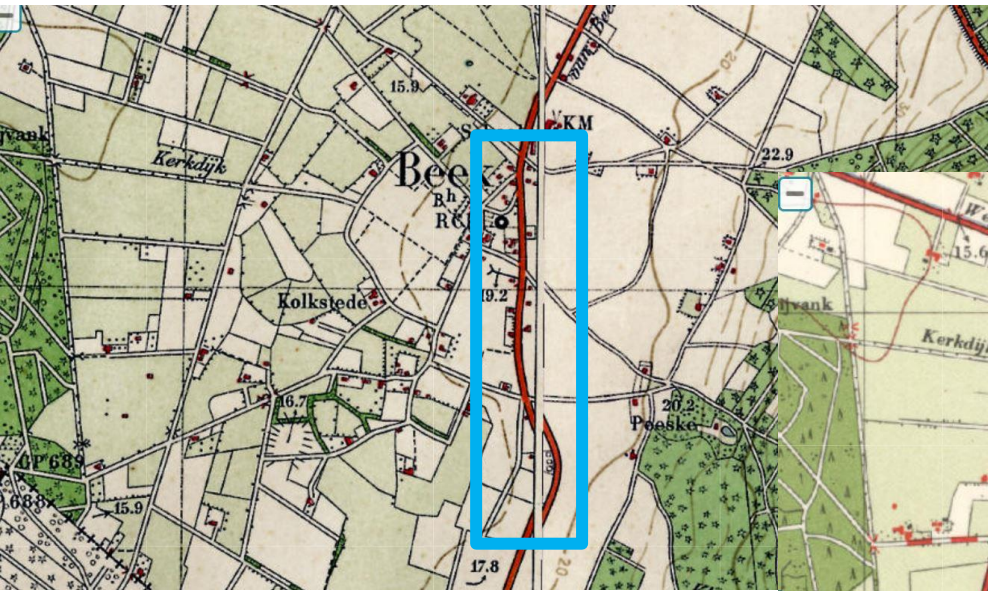
Google Earth

**ELTENSEWEG**

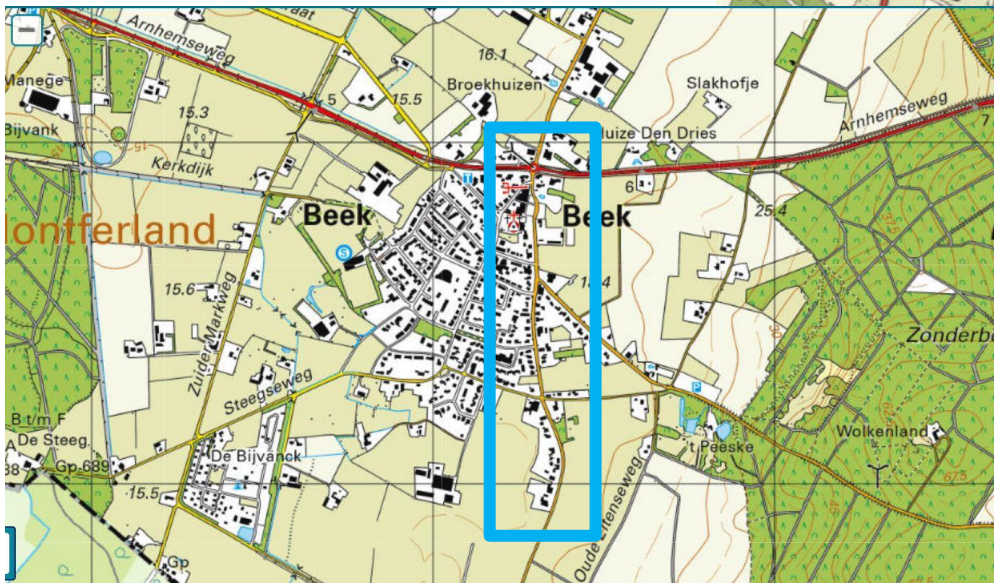
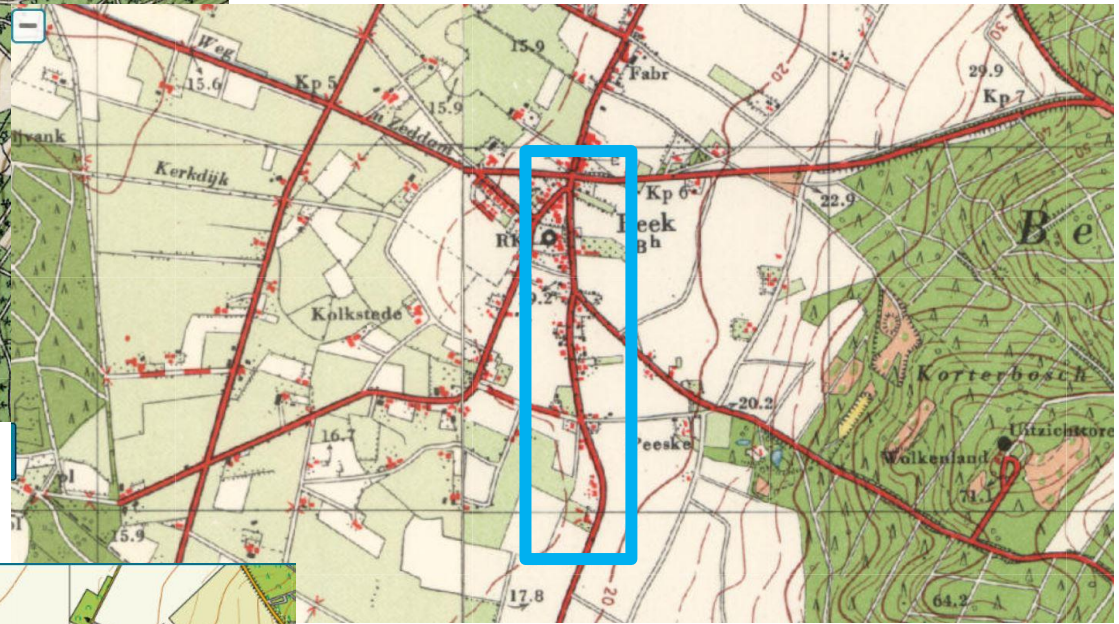
**dorpsplein**



1900



1960

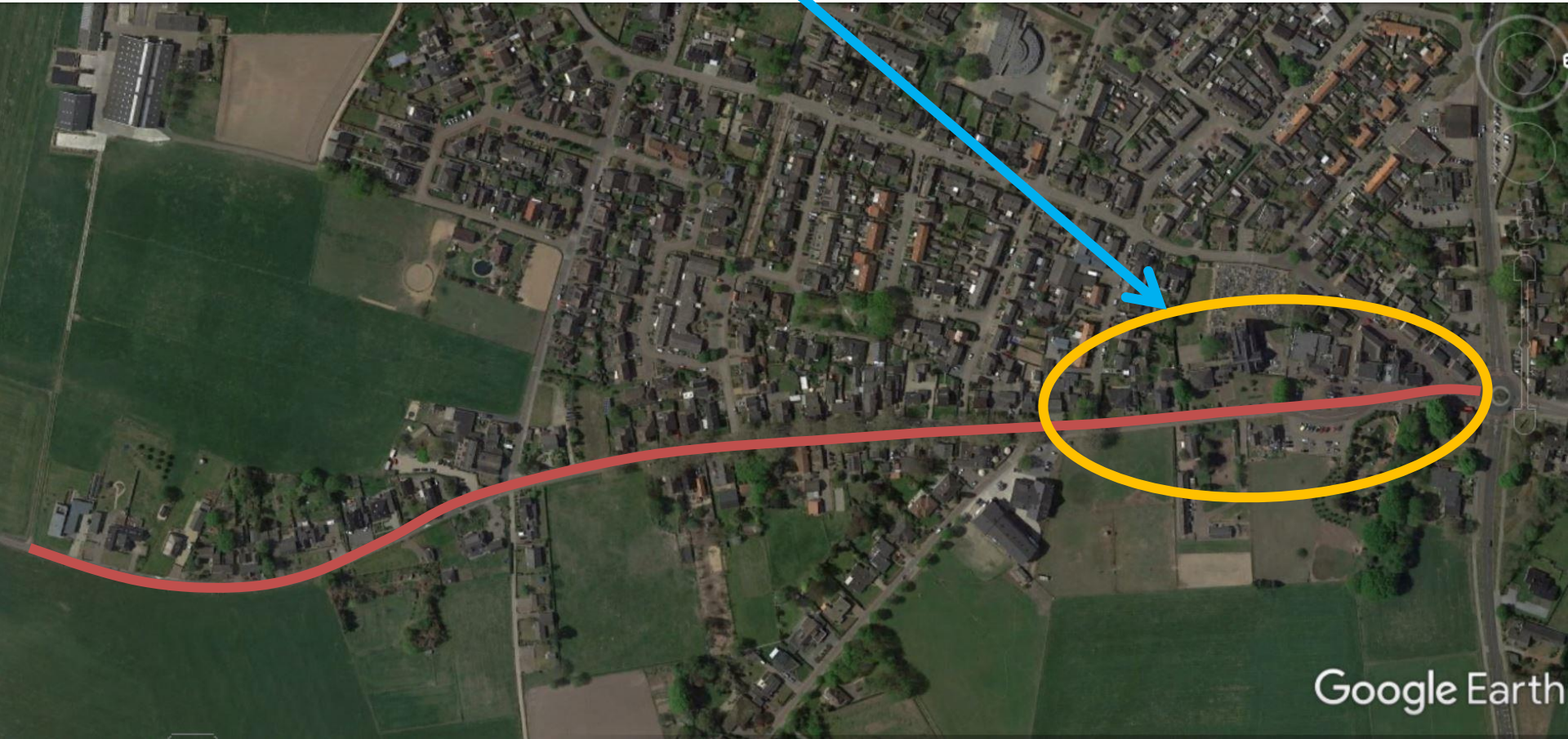


‘van landweg naar  
dorps- en woonstraat’

2018



# DEELGEBIED DORPSPLEIN-DORPSENTREE







**LUCHTFOTO BESTAANDE SITUATIE EN PLANGEBIED**





**BESTAANDE SITUATIE: VERKEERSKUNDIGE INRICHTING OVERHEERST**





**BESTAANDE SITUATIE: LAGE**



**BELEVINGS- EN VERBLIJFSWAARDE**



# **PROGRAMMA VAN EISEN EN WENSEN VANUIT KLANKBORGROEP EN GEMEENTE:**

- MEER GROEN(-BELEVING)**
- MEER VERBLIJFS- EN ONTMOETINGSMOGELIJKHEDEN**
- AUTO-TE-GAST (rekening houdend met bestemmingsverkeer en landbouwvoertuigen)**
- ONGEVEER 50 PARKEERPLAATSEN (conform huidige capaciteit)**
- SNELHEID VERKEER TERUGDRINGEN EN VEILIGE OVERSTEKEN**
- EEN (ECHT DORPS-)PLEIN DAT OOK TE GEBRUIKEN IS VOOR ACTIVITEITEN EN EVENEMENTEN**
- BETREKKEN VAN KERKTUIN (in overleg met kerkbestuur)**
- REKENING HOUDEND MET PRIVATE EIGENDOMMEN EN BEREIKBAARHEID**



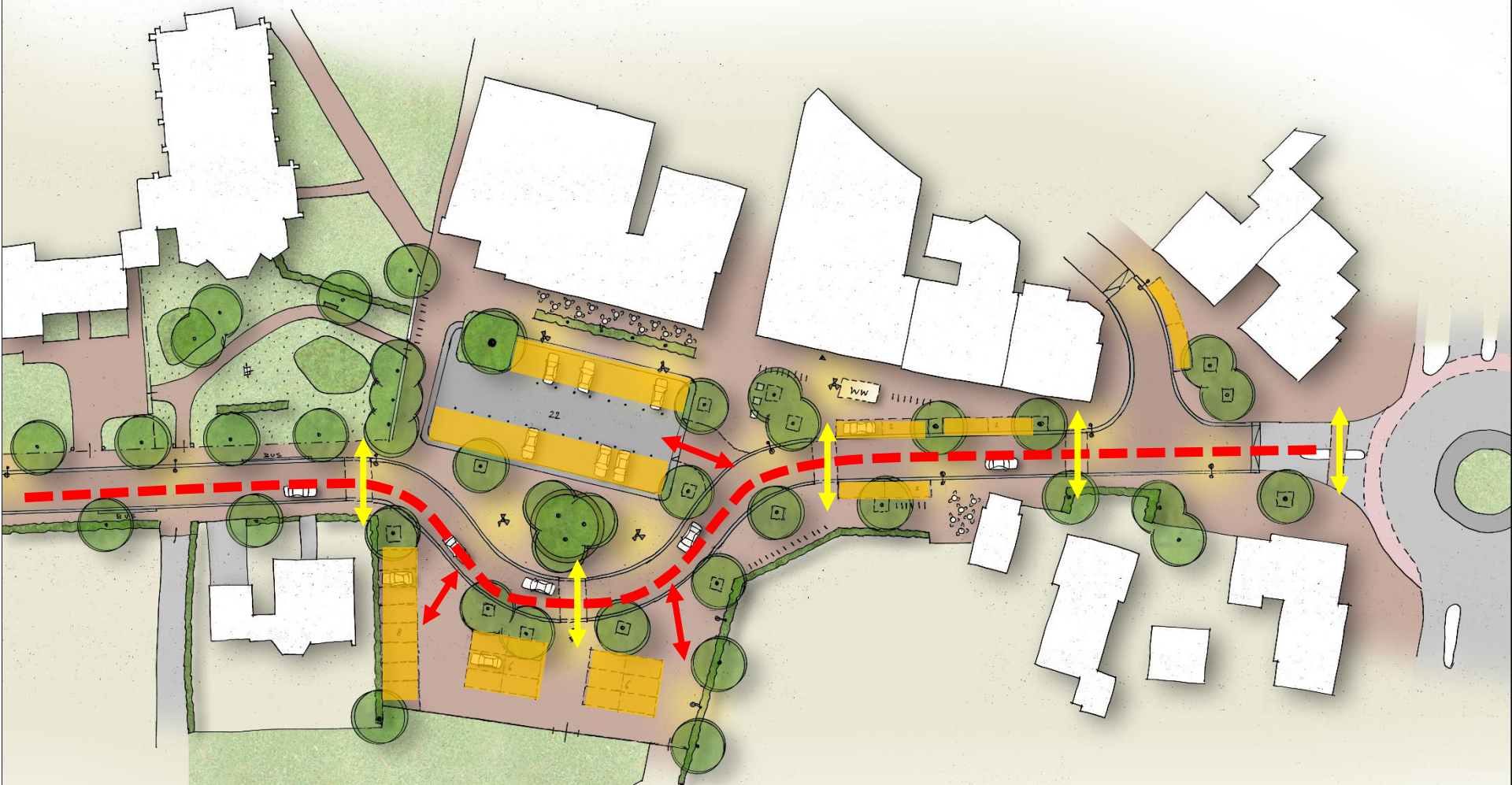
# VARIANTENONDERZOEK IN WERK GROEP



VOORKEURSVARIANT







**AUTO'S – VOETGANGERS - PARKEREN**



**BESTAANDE MONUMENTALE LINDE**

**HORECA TERRAS**

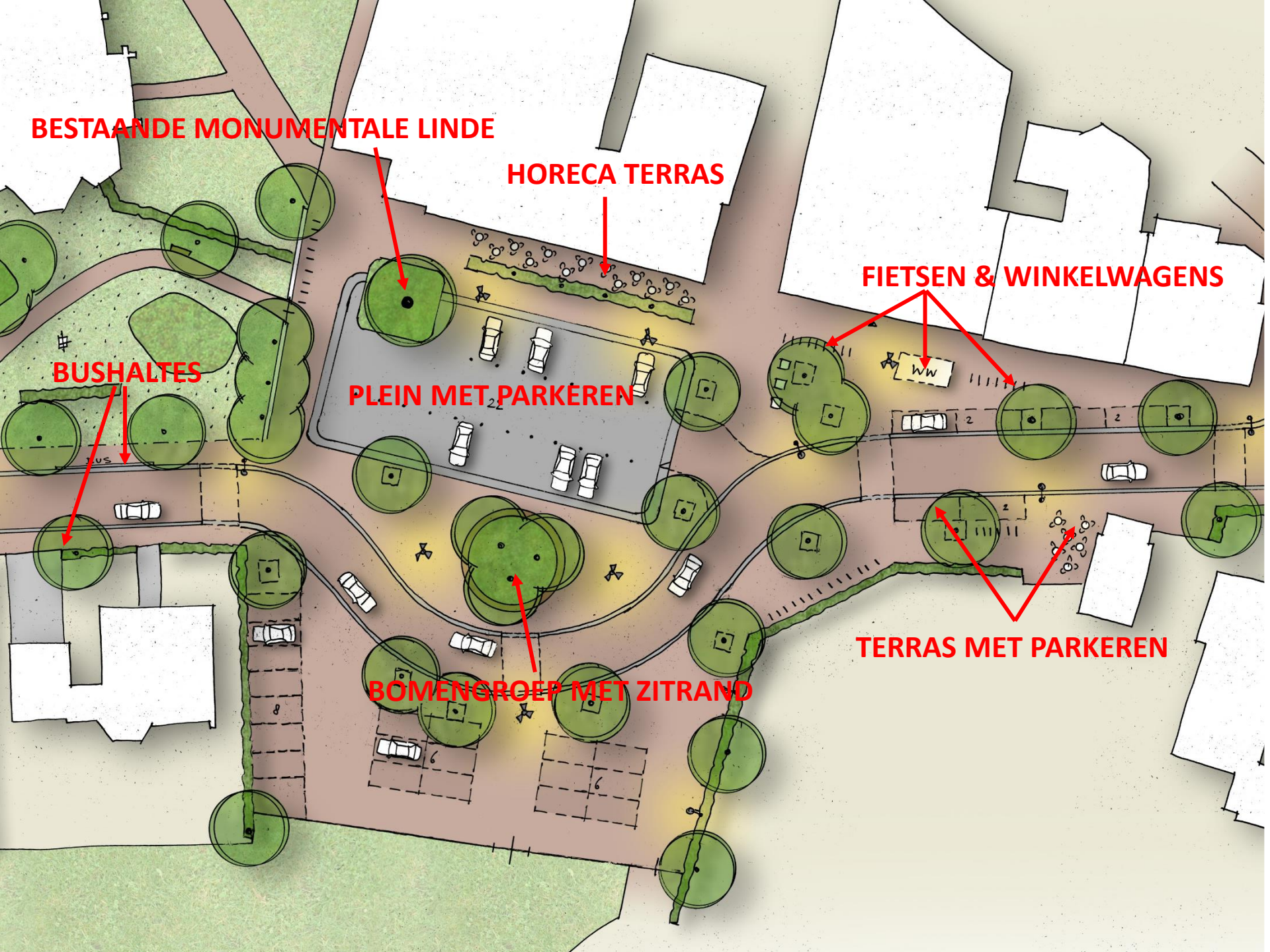
**FIETSEN & WINKELWAGENS**

**BUSHALTES**

**PLEIN MET PARKEREN**

**TERRAS MET PARKEREN**

**BOMENGROEP MET ZITRAND**



















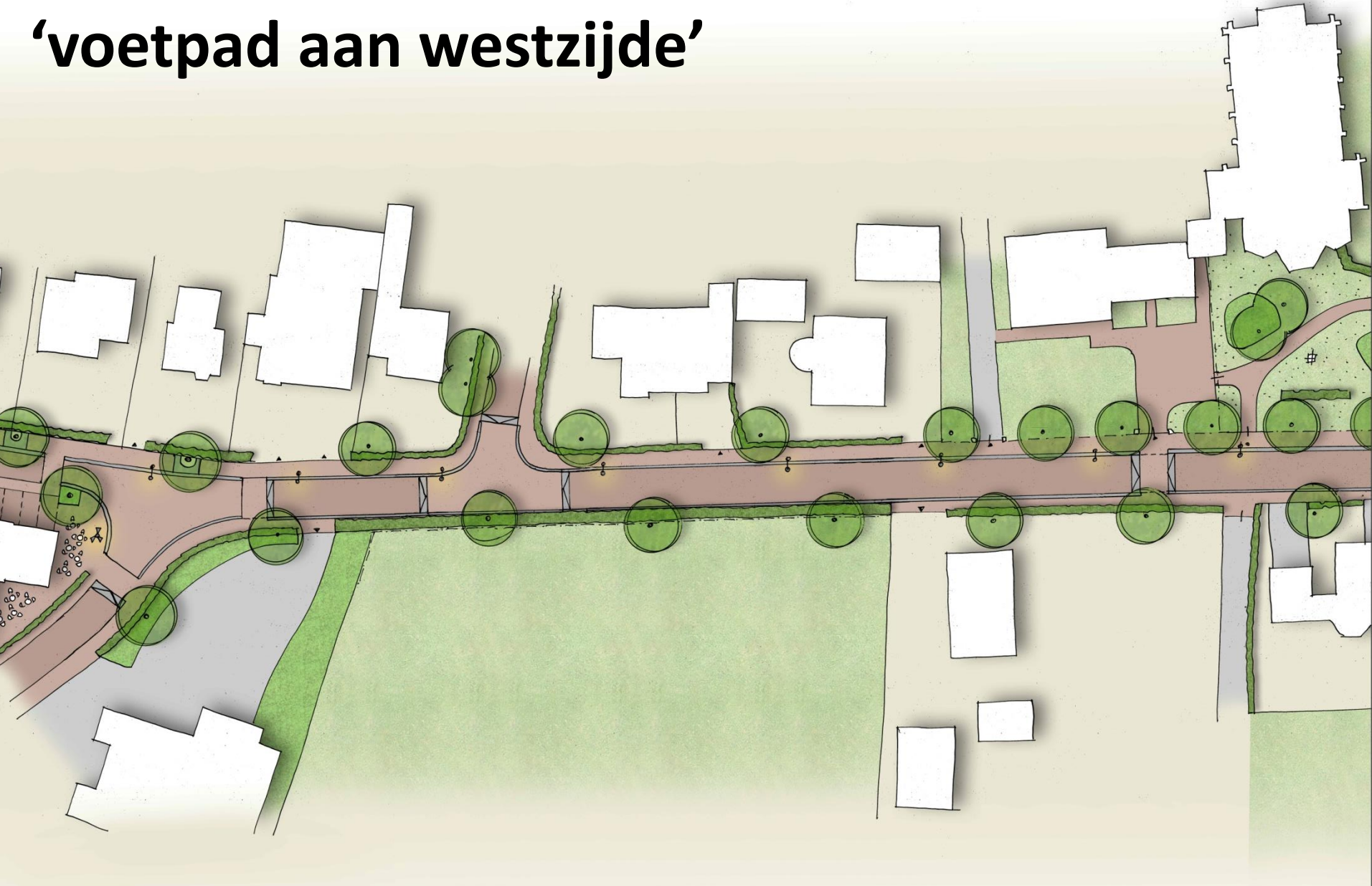






# Sint Jansgildestraat – noord

## ‘voetpad aan westzijde’











**BESTAANDE SITUATIE**







# DEELGEBIED SINT JANSGILDESTRAAT





A photograph of a residential street lined with large, mature trees. The trees have thick, light-colored trunks and dense green foliage. A white car is driving away from the camera on the road. In the background, there are houses with tiled roofs. A street sign on the left reads 'Hertog Jan'. The text 'BESTAANDE SITUATIE:' is overlaid on the image in white, bold, sans-serif font, followed by a list of bullet points.

**BESTAANDE SITUATIE:**

- geen veilige route voor voetgangers
- er wordt te hard gereden
- verhardingen in slechte staat
- bomen beeldbepalend en monumentaal
- er wordt overlast ervaren van bladafval, schaduw en wortels in tuinen





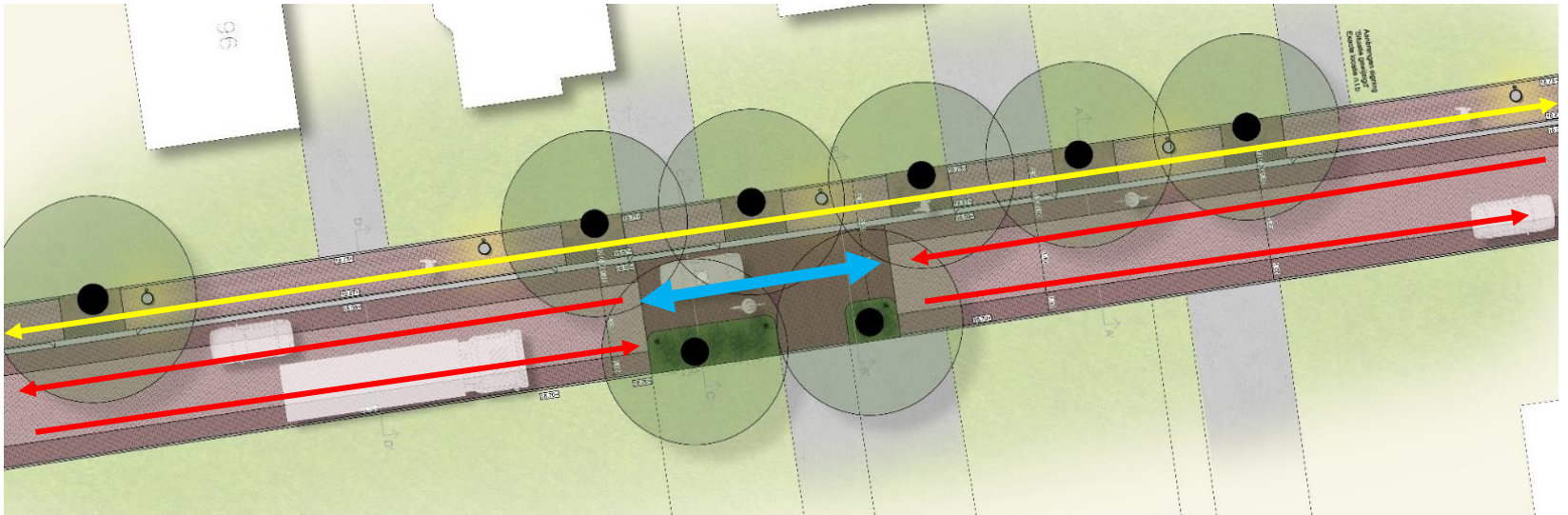
**BESTAANDE SITUATIE**



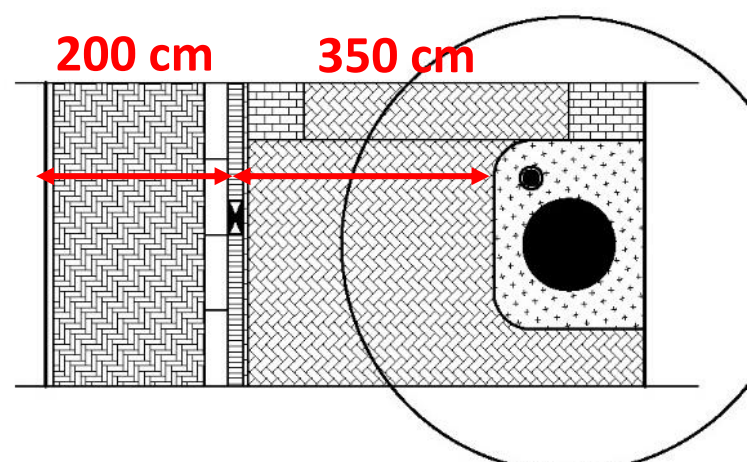
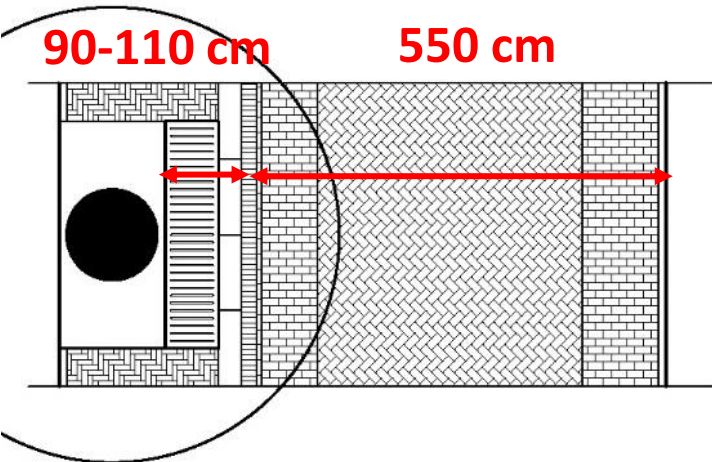
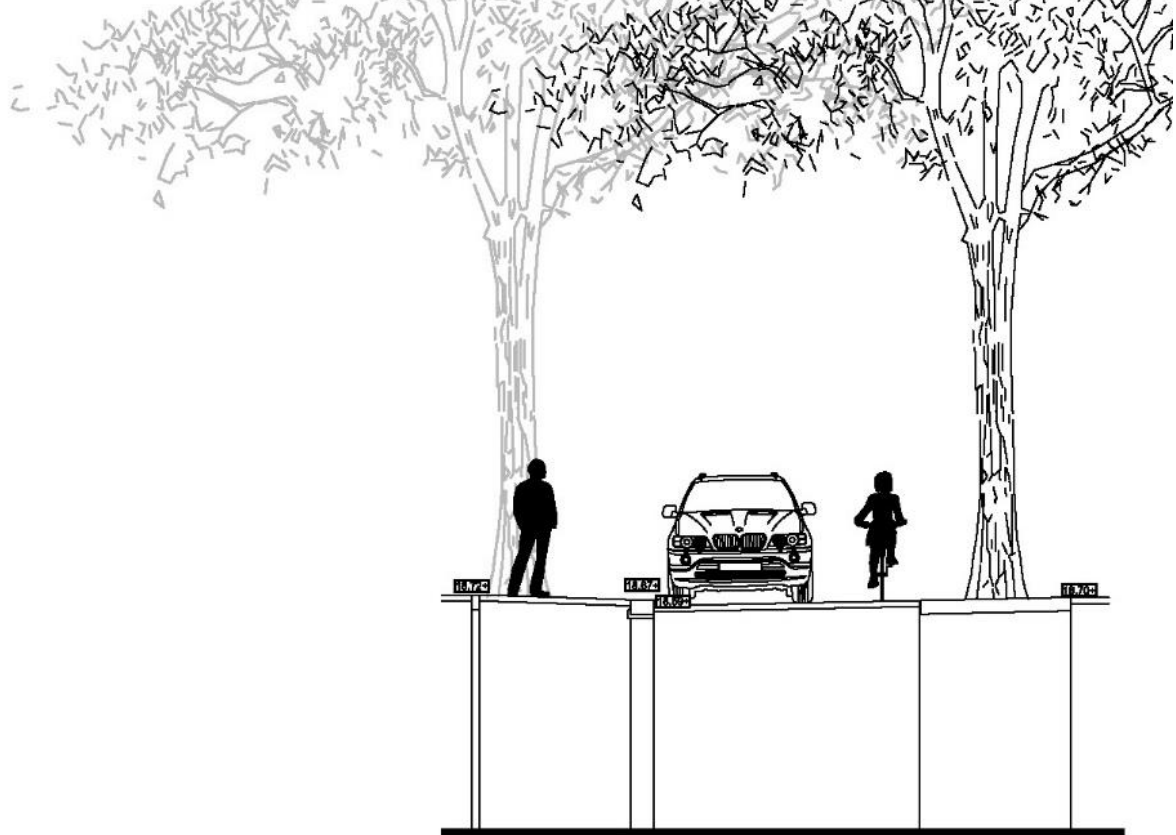
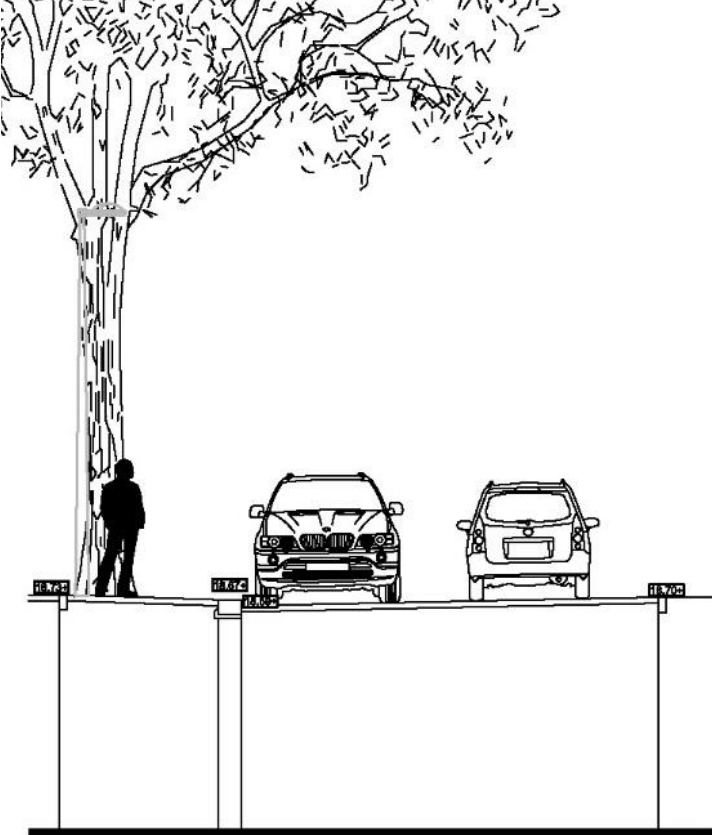
# **PROGRAMMA VAN EISEN EN WENSEN VANUIT KLANKBORGROEP EN GEMEENTE:**

- BEHOUD VAN ZOVEEL MOGELIJK BOMEN (gemeentelijk beleid)**
- VEILIGE ROUTE VOOR VOETGANGERS (zowel verkeerskundig als beloopbaarheid)**
- SNELHEID EN DOORGAAND VERKEER ONTMOEDIGEN DOOR SMALLERE RIJBAAN EN WEGVERSMALLINGEN MET ÉÉNRICHTINGPASSEREN ('dorpsstraat- gevoel')**
- VERHARDINGEN PASSEND BIJ BEOOGDE SFEER EN FUNCTIE (aansluitend bij dorpsplein en auto-te-gast regime)**
- OPSTELRUIMTE TUSSEN WEGVERSMALLINGEN MINIMAAL 40 METER (ivm doorstroming verkeer)**
- TECHNISCH DUURZAME OPLOSSINGEN TBV BEHEER OPENBARE RUIMTE**
- GROEIPLAATSVERBETERING BOMEN EN EXTRA ONDERHOUDSSNOEI**









TROTTOIR	SUGGESTIE STROOK		RIJWEG	SUGGESTIE STROOK
2.00	0.30	1.00	3.50	1.00

TROTTOIR		RIJWEG	PLANTVAK
2.00	0.30	3.50	2.00





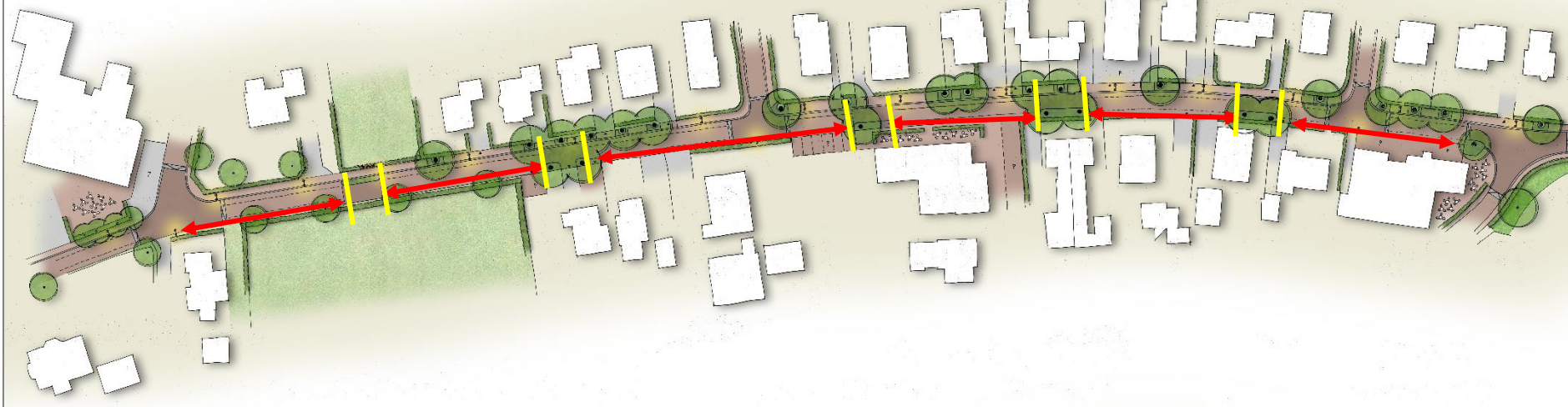




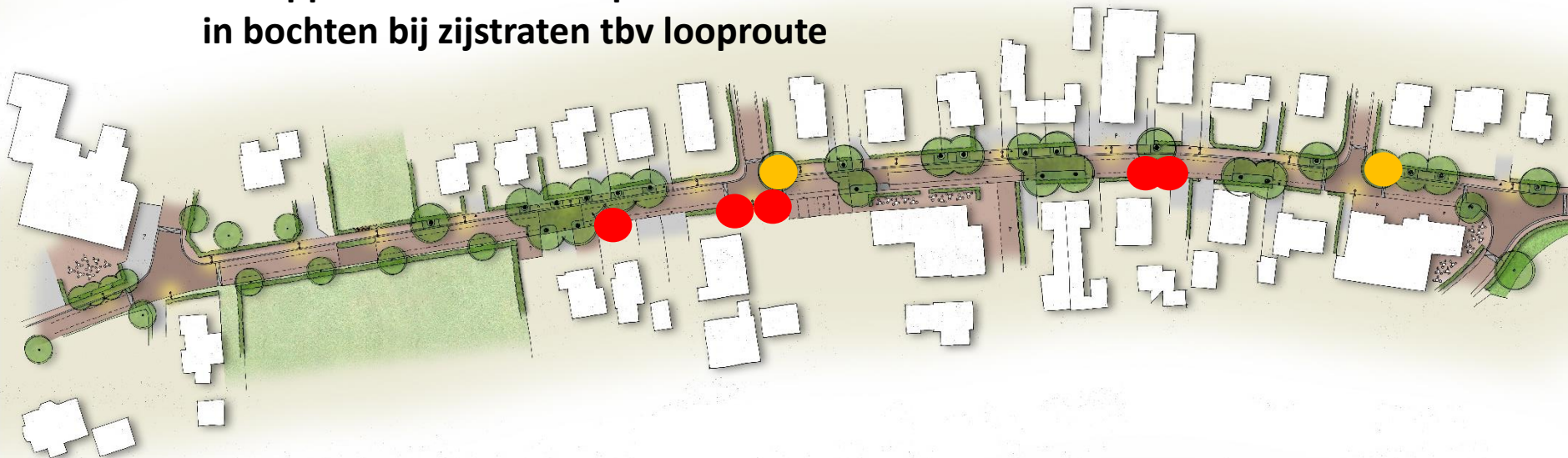
## **EVALUATIE PROEFSTROOK**



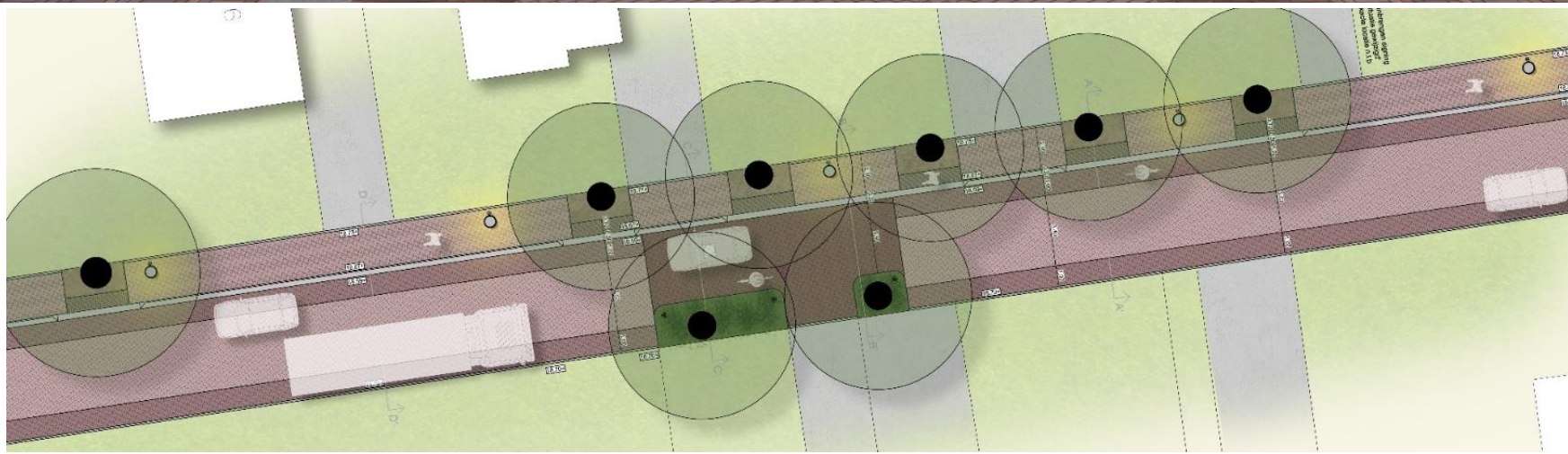
**Opstelruimte tussen wegversmallingen minimaal 40 meter en maximaal 2 bomen bij wegversmalling**



**Te kappen bomen voor opstelruimte èn nader toe onderzoeken in bochten bij zijstraten tbv looproute**









# DEELGEBIED ELTENSEWEG







**HUIDIGE OPLOSSINGEN  
VOOR WEGVERSMALLINGEN  
TBV SNELHEIDSREMMING**



**SLECHTE STAAT VAN  
VERHARDINGEN**



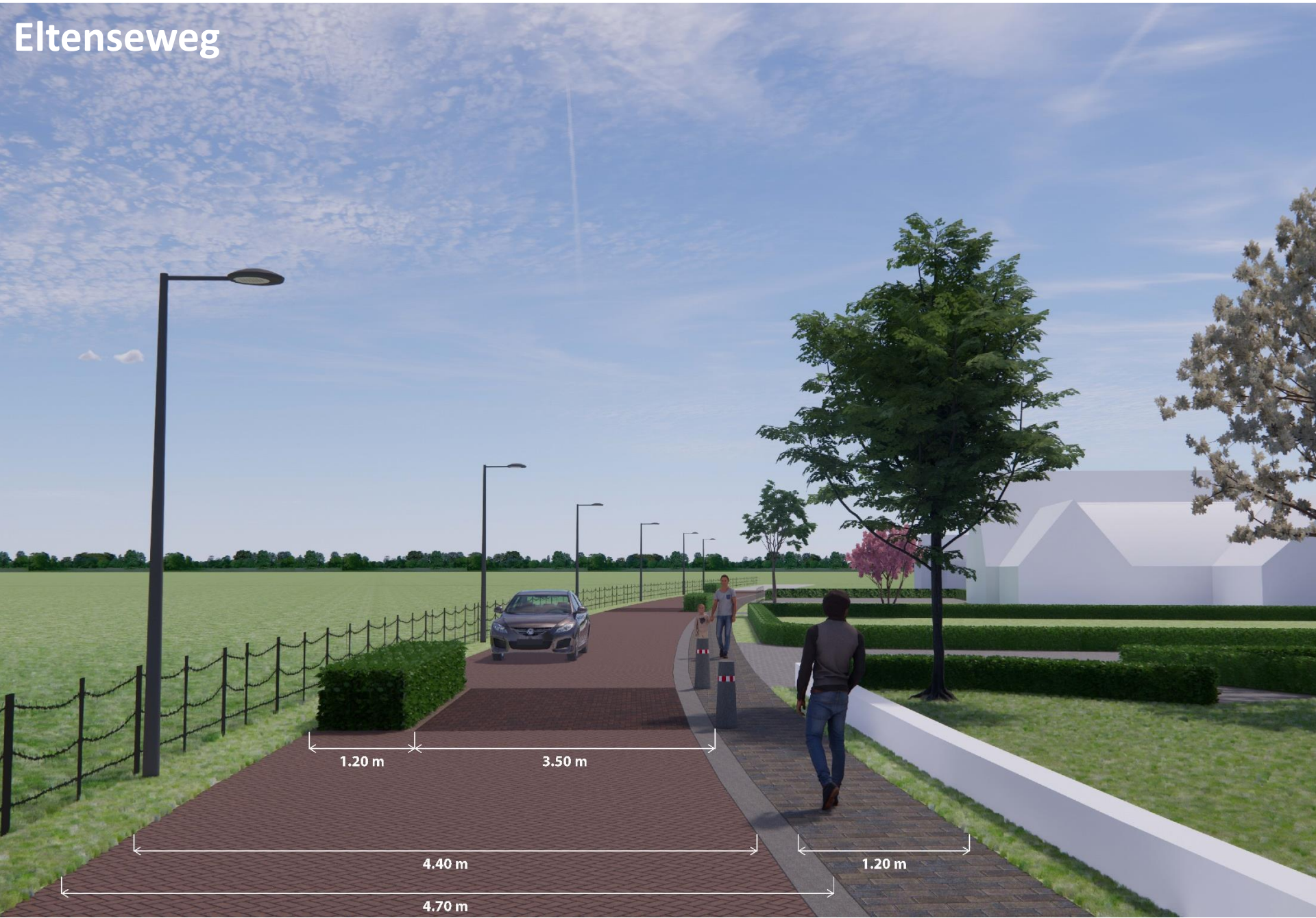


A paved road stretches into the distance under a cloudy sky. To the left is a green field with a fence. To the right are houses and trees. A white car is visible in the distance.

**ASFALT NODIGT UIT TOT HARD  
RIJDEN EN PAST NIET BIJ BELEVING  
BINNEN DE BEBOUWDE KOM**



# Eltenseweg



1.20 m

3.50 m

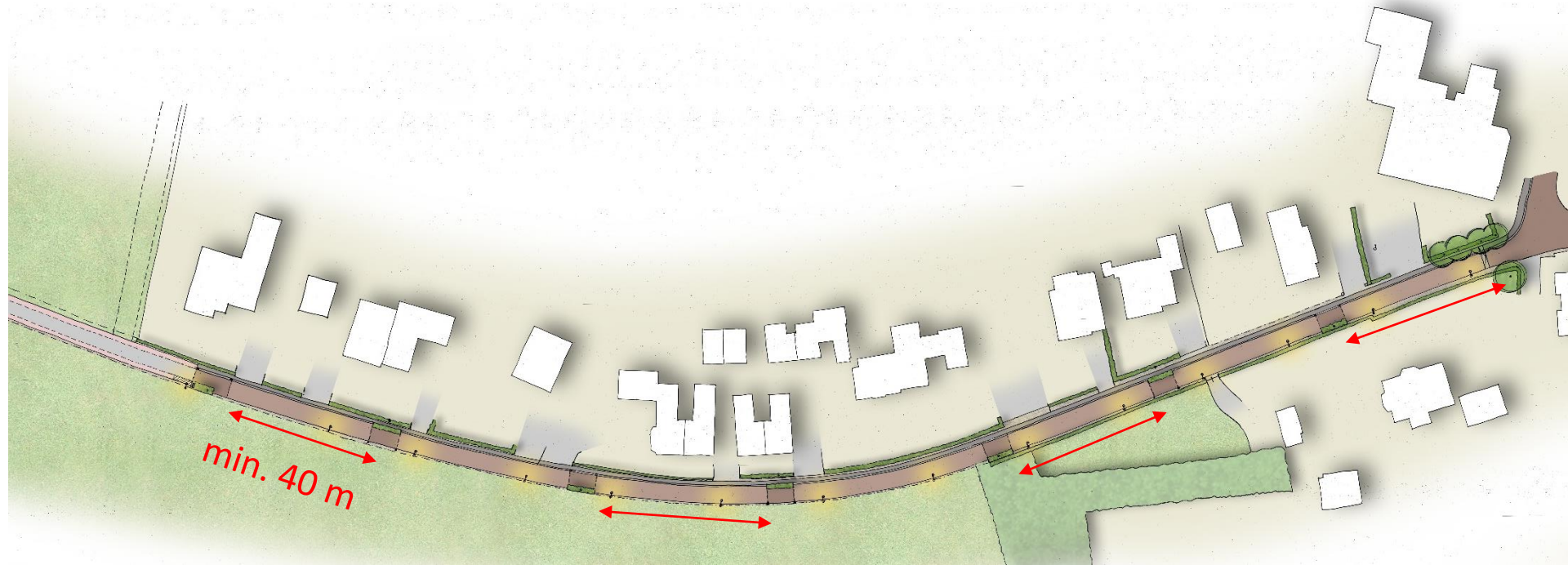
4.40 m

4.70 m

1.20 m



# Eltenseweg



Opstelruimte tussen wegversmallingen minimaal 40 meter

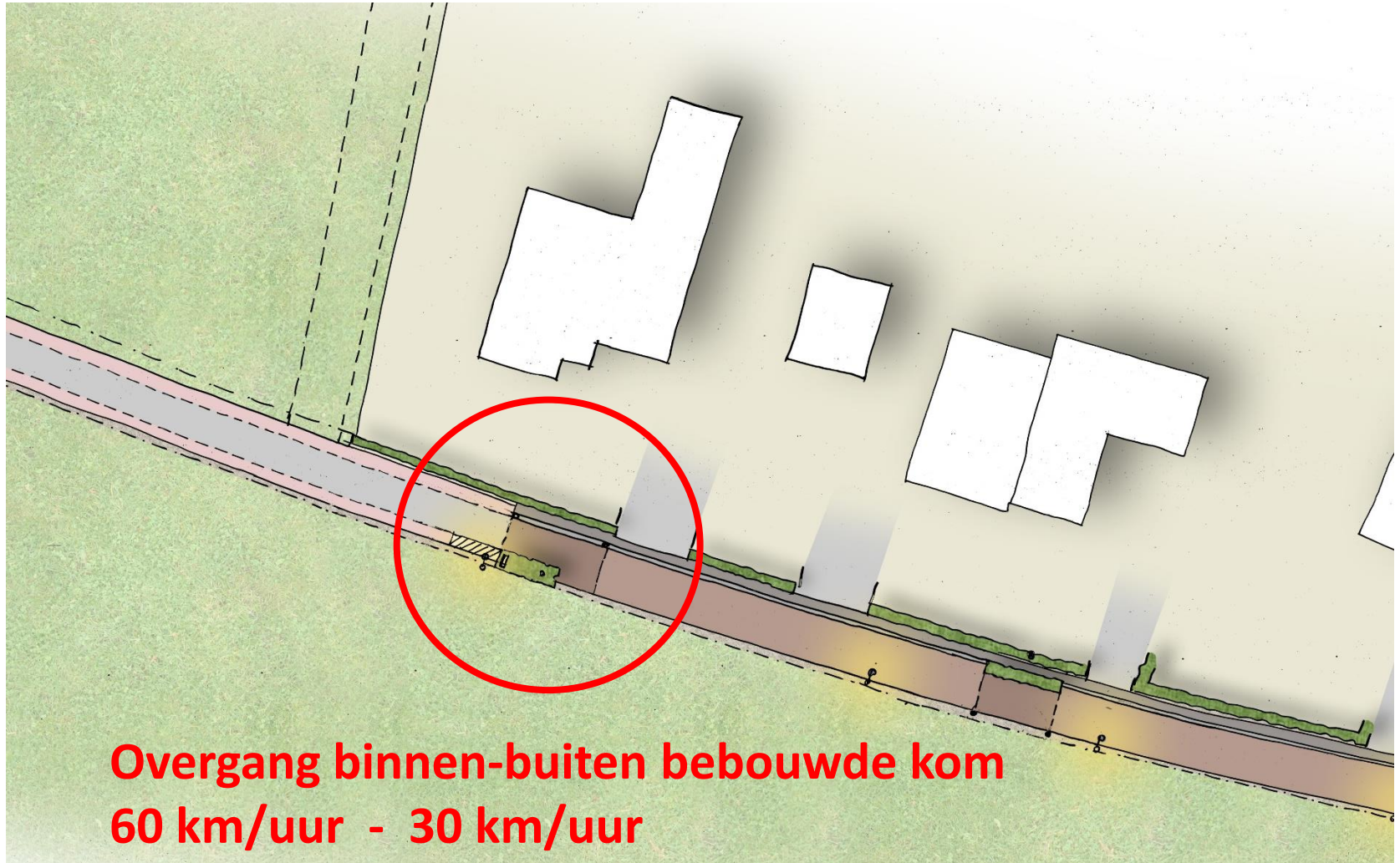


# Eltenseweg





# Eltenseweg



**Overgang binnen-buiten bebouwde kom  
60 km/uur - 30 km/uur**





**voorstel ligging snelheidsremmend  
plateau (in overleg met LTO/agrariër)**







**BEDANKT VOOR UW AANDACHT  
VRAGEN?**